



Ce document a été mis en ligne par l'organisme [FormaV®](#)

Toute reproduction, représentation ou diffusion, même partielle, sans autorisation préalable, est strictement interdite.

Pour en savoir plus sur nos formations disponibles, veuillez visiter :

[www.formav.co/explorer](http://www.formav.co/explorer)

A COMPLÉTER

NOM du candidat : .....

Prénom du candidat : .....

Numéro du candidat : .....

DOSSIER TECHNIQUE

Ce dossier technique est commun aux unités professionnelles U11 et U12.

A l'issue de l'épreuve ce dossier sera récupéré en totalité par les surveillants.  
Il sera conservé dans le centre d'examen et distribué aux candidats au début de l'épreuve suivante.



BREVET PROFESSIONNEL MENUISIER

SESSION 2020

|             |             |
|-------------|-------------|
| ÉPREUVE E1. | TECHNOLOGIE |
|-------------|-------------|

|                   |
|-------------------|
| SOUS-ÉPREUVE E.11 |
|-------------------|

CONSTRUCTION D'UNE MAISON BASSE CONSOMMATION

| Sommaire   | Pages      |
|--|------------|
| Plan de situation  | 2/14       |
| Plan d'implantation  | 3/14       |
| Images de synthèse - Photos  | 4/14       |
| Vues en plan : Rez-de-chaussée, Étage, Sous-sol                    | 5 à 7/14   |
| Coupe transversale C D - Coupe transversale A B et descriptif      | 8-9/14     |
| Élévations et descriptif   | 10 à 13/14 |
| Situation géographique - Coupes et détail des combles sous rampant | 14/14      |

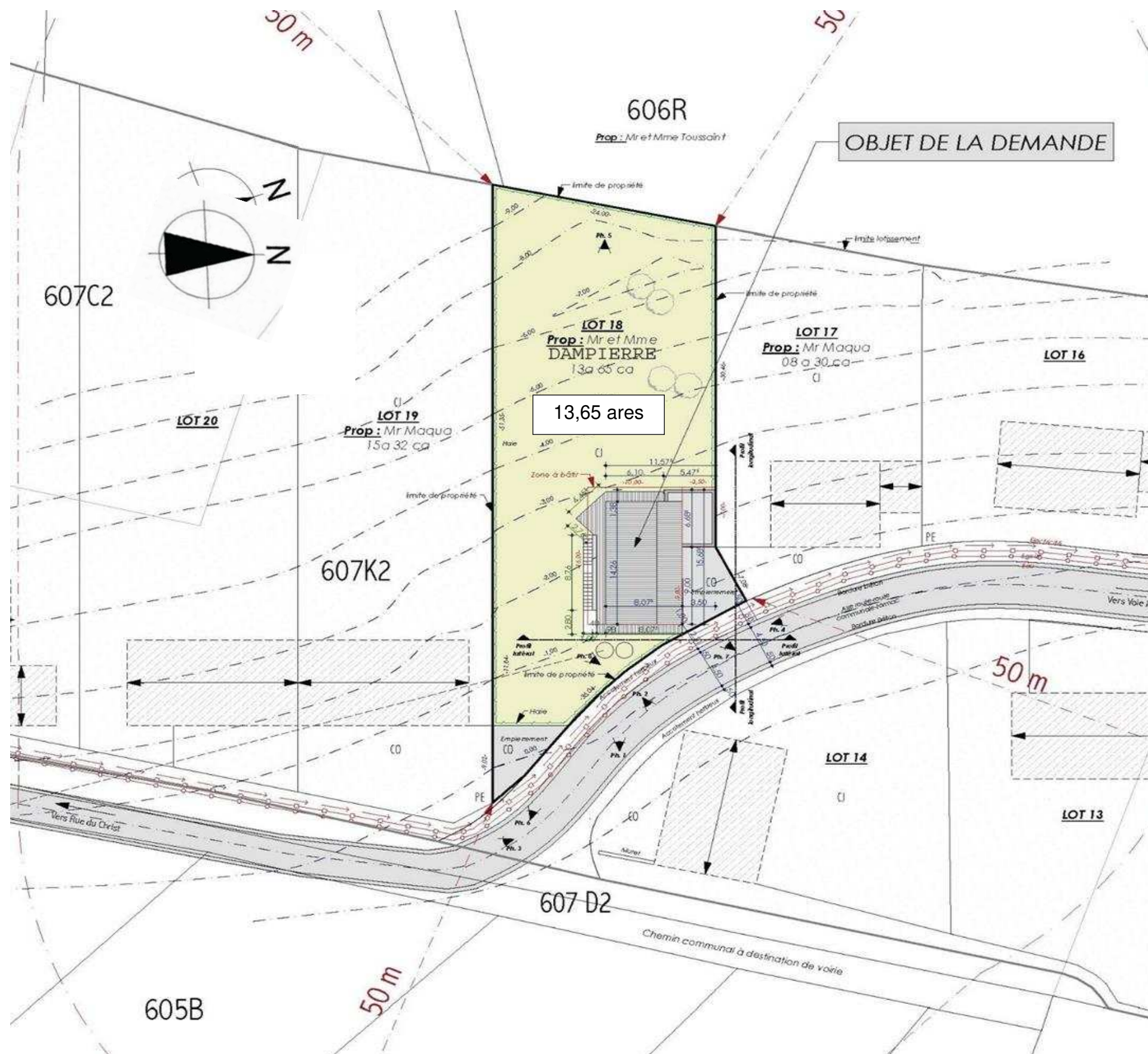
L'usage de la calculatrice avec mode examen actif est autorisé.  
L'usage de calculatrice sans mémoire, « type collègue » est autorisé.

Dès que le sujet vous sera remis, assurez-vous qu'il est complet en vérifiant le nombre de pages.

|                     |                                |                 |                |                   |
|---------------------|--------------------------------|-----------------|----------------|-------------------|
| ÉPREUVE : E.1       | BREVET PROFESSIONNEL MENUISIER | Coefficient : 3 | Session : 2020 | DOSSIER TECHNIQUE |
| SOUS- ÉPREUVE :E.11 | DOSSIER TECHNIQUE              |                 |                | Durée 4 heures    |
| 20SP-BP MEN U11 U12 |                                |                 |                | Page : 1/14       |





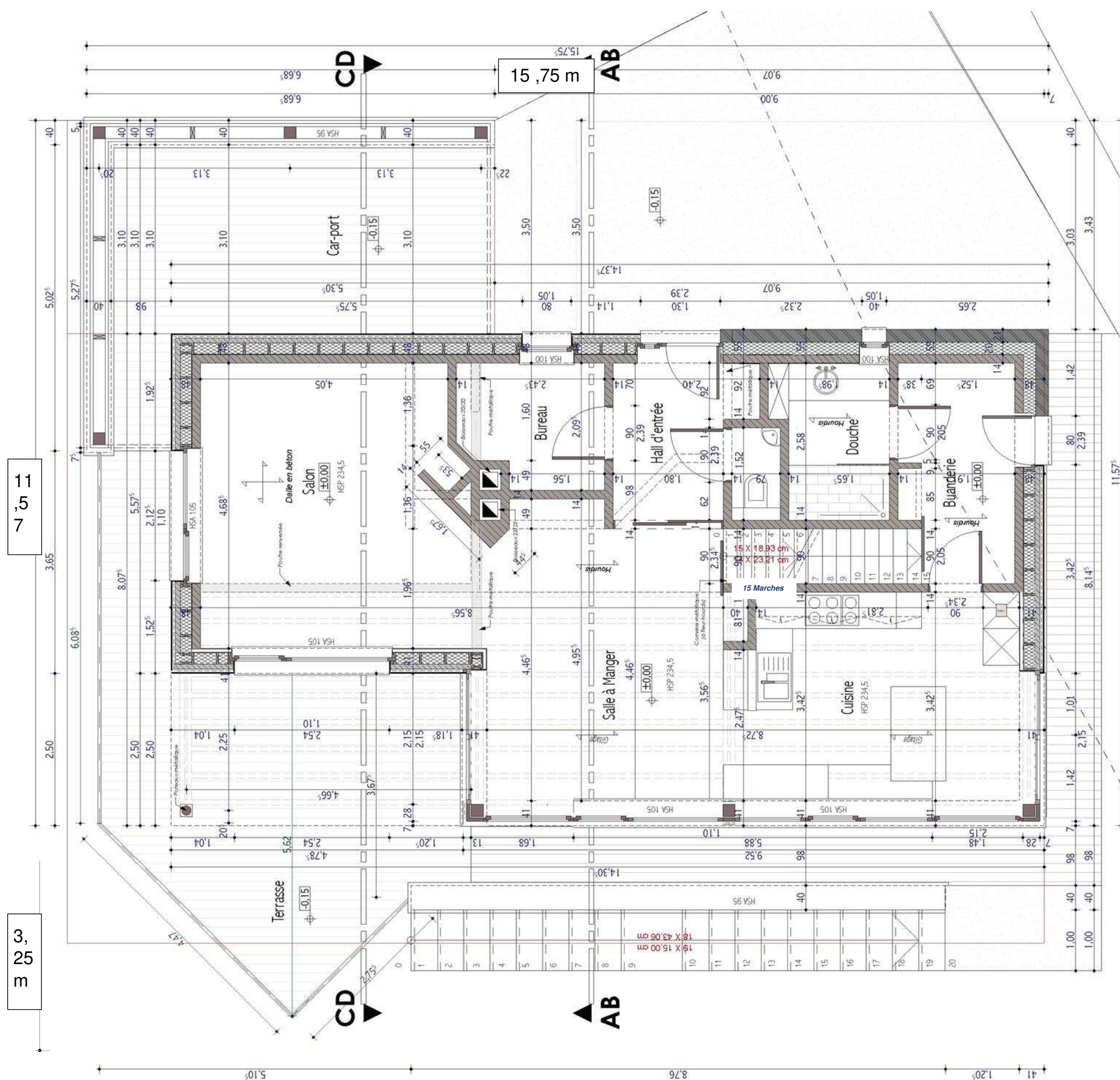


|                     |                                       |                 |                |                      |
|---------------------|---------------------------------------|-----------------|----------------|----------------------|
| ÉPREUVE : E.1       | <b>BREVET PROFESSIONNEL MENUISIER</b> | Coefficient : 3 | Session : 2020 | DOSSIER<br>TECHNIQUE |
| SOUS- ÉPREUVE :E.11 | <b>DOSSIER TECHNIQUE</b>              |                 |                | Durée 4 heures       |
| 20SP-BP MEN U11 U12 |                                       |                 |                | Page : 3/14          |



|                     |                                |                 |                |                      |
|---------------------|--------------------------------|-----------------|----------------|----------------------|
| ÉPREUVE : E.1       | BREVET PROFESSIONNEL MENUISIER | Coefficient : 3 | Session : 2020 | DOSSIER<br>TECHNIQUE |
| SOUS- ÉPREUVE :E.11 | DOSSIER TECHNIQUE              |                 |                | Durée 4 heures       |
| 20SP-BP MEN U11 U12 |                                |                 |                | Page : 4/14          |

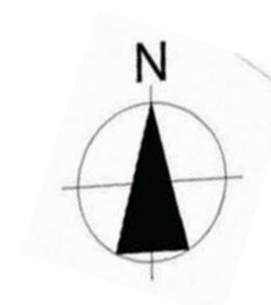
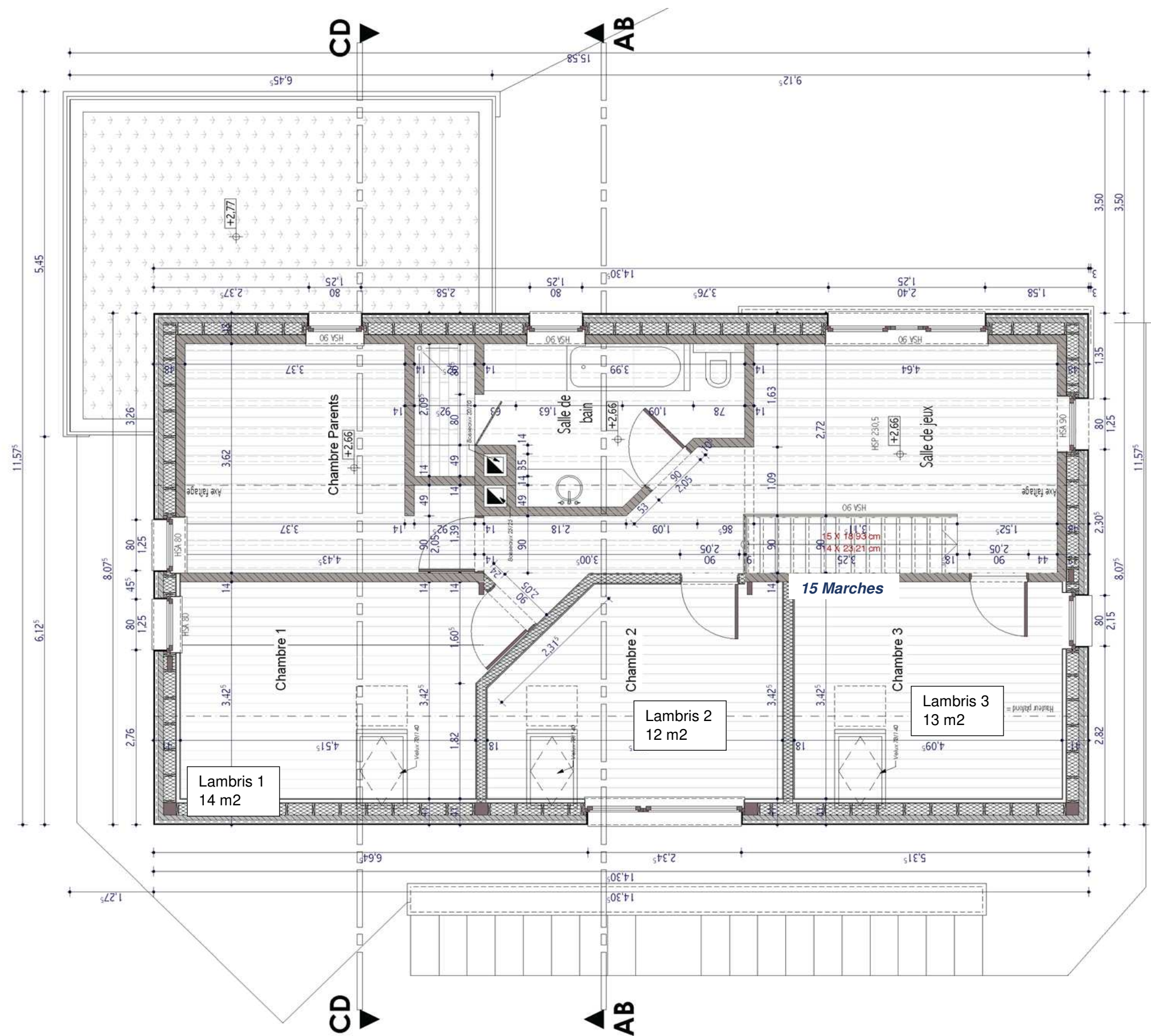




Plan  
Rez de chaussée

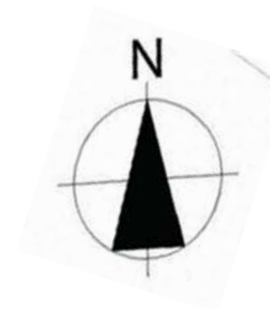
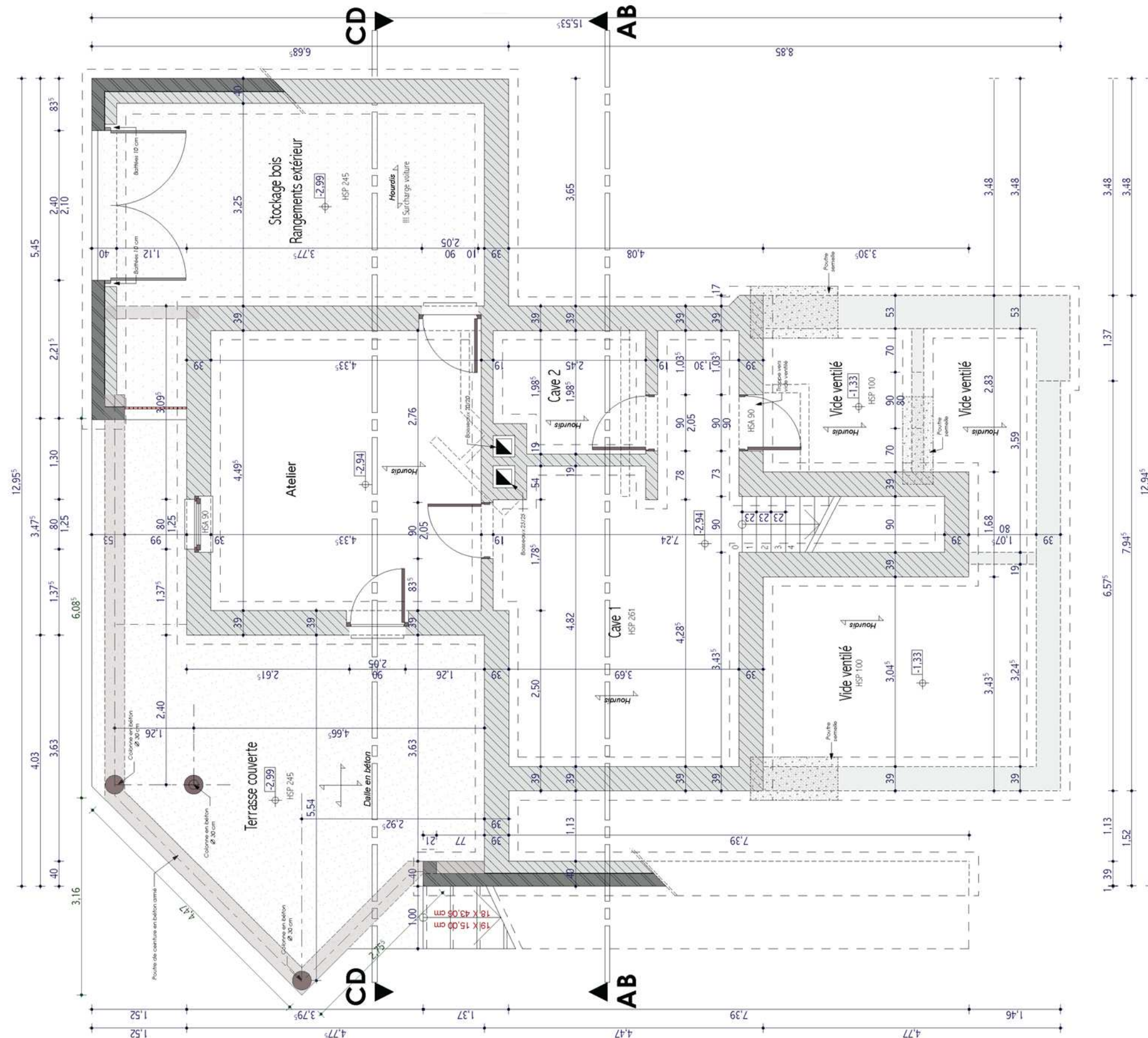
|                      |                                       |                 |                |                   |
|----------------------|---------------------------------------|-----------------|----------------|-------------------|
| ÉPREUVE : E.1        | <b>BREVET PROFESSIONNEL MENUISIER</b> | Coefficient : 3 | Session : 2020 | DOSSIER TECHNIQUE |
| SOUS- ÉPREUVE : E.11 | <b>DOSSIER TECHNIQUE</b>              |                 |                | Durée 4 heures    |
| 20SP-BP MEN U11 U12  |                                       |                 |                | Page : 5/14       |





Plan  
Etage

|                      |                                       |                 |                |                      |
|----------------------|---------------------------------------|-----------------|----------------|----------------------|
| ÉPREUVE : E.1        | <b>BREVET PROFESSIONNEL MENUISIER</b> | Coefficient : 3 | Session : 2020 | DOSSIER<br>TECHNIQUE |
| SOUS- ÉPREUVE : E.11 | <b>DOSSIER TECHNIQUE</b>              |                 |                | Durée 4 heures       |
| 20SP-BP MEN U11 U12  |                                       |                 |                | Page : 6/14          |



Plan  
Sous-sol

|                      |                                |                 |                |                   |
|----------------------|--------------------------------|-----------------|----------------|-------------------|
| ÉPREUVE : E.1        | BREVET PROFESSIONNEL MENUISIER | Coefficient : 3 | Session : 2020 | DOSSIER TECHNIQUE |
| SOUS- ÉPREUVE : E.11 | DOSSIER TECHNIQUE              |                 |                | Durée 4 heures    |
| 20SP-BP MEN U11 U12  |                                |                 |                | Page : 7/14       |



# COUPE CD

## LÉGENDE DES MATÉRIAUX

### A - Couverture et combles sous rampant

- Ardoises naturelles espagnoles  
épaisseur 3 mm Format 250/350- recouvrement 110 mm
- Lattes 25/40
- Contre-lattes 25/40 clouées sur chevrons + sous toiture bicouche
- Chevrons 55/65 + isolation laine de bois de 60 mm  
entre les chevrons
- Pannes 75/175 + isolation laine de bois de 175 mm  
entre les pannes
- Chevrons 55/65 + isolation laine de bois de 60 mm  
entre les chevrons
- Pare-vapeur
- Lattes 25/35
- Plafond Ba 13
- Lattes 25/35
- Lambris (Voir dossier ressource page 5)

### B - Panneau OSB

- Dalle de cheminée en béton
- Gitage 80/200
- Isolation laine de bois : 20cm
- Pare-vapeur
- Lattes 25/35
- Plafond.

### C - Etanchéité EPDM

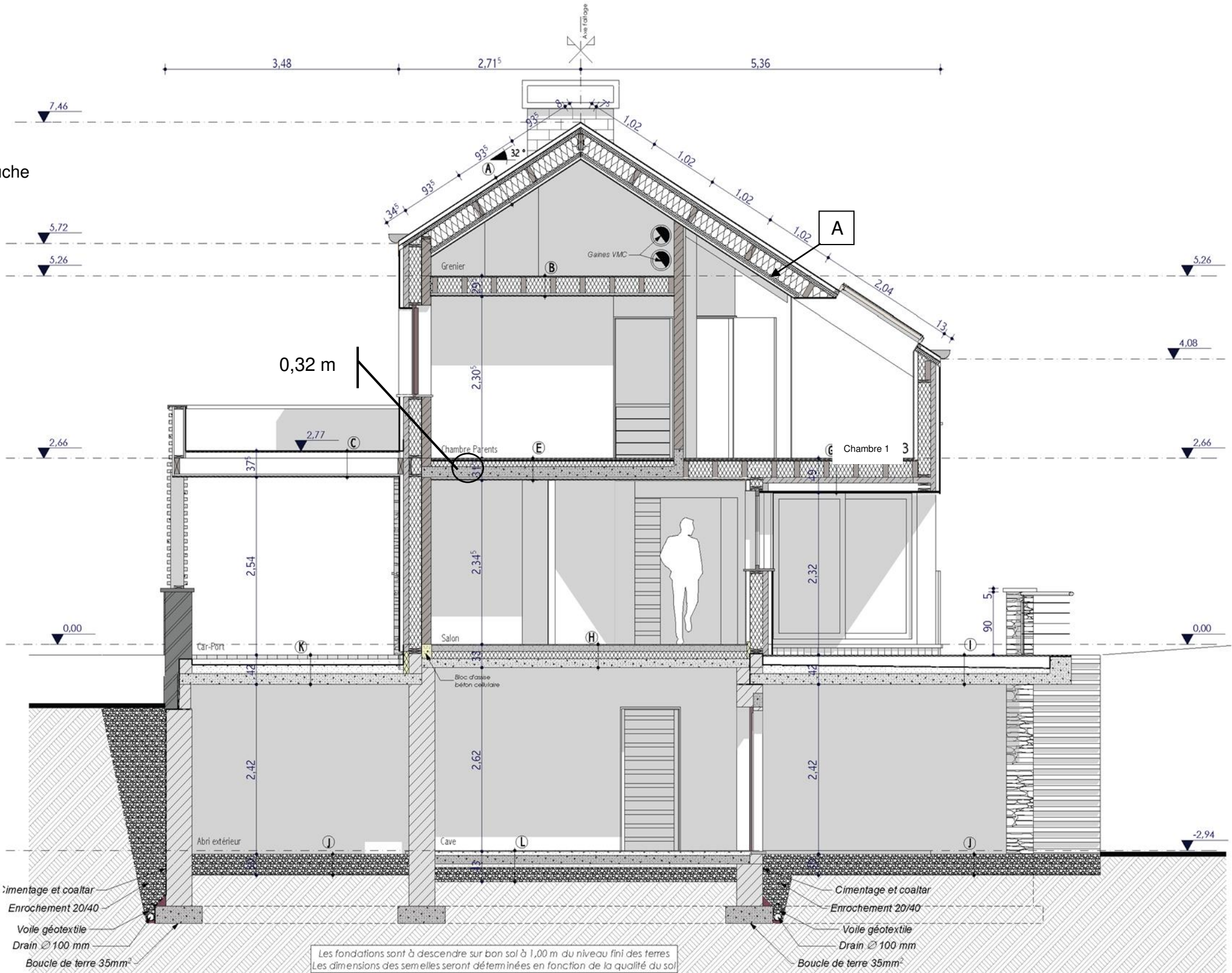
- Panneau OSB
- Cales de pente 1cm/m
- Gitage 80/200
- Lattes 25/35
- Plafond planches ajourées

### D - Chape et revêtement de sol 11 cm

- Feutre acoustique
- Chape de compression 4 cm
- Hourdis en béton précontraint 12 cm

### E - Plancher

- Panneaux OSB
- Lambourdes 5,5/6,5 + Isolation
- Dalle en béton armé 20 cm



|                      |                                |                 |                |                   |
|----------------------|--------------------------------|-----------------|----------------|-------------------|
| ÉPREUVE : E.1        | BREVET PROFESSIONNEL MENUISIER | Coefficient : 3 | Session : 2020 | DOSSIER TECHNIQUE |
| SOUS- ÉPREUVE : E.11 | DOSSIER TECHNIQUE              |                 |                | Durée 4 heures    |
| 20SP-BP MEN U11 U12  |                                |                 |                | Page : 8/14       |








|                     |                                       |                 |                |                      |
|---------------------|---------------------------------------|-----------------|----------------|----------------------|
| ÉPREUVE : E.1       | <b>BREVET PROFESSIONNEL MENUISIER</b> | Coefficient : 3 | Session : 2020 | DOSSIER<br>TECHNIQUE |
| SOUS- ÉPREUVE :E.11 | <b>DOSSIER TECHNIQUE</b>              |                 |                | Durée 4 heures       |
| 20SP-BP MEN U11 U12 |                                       |                 |                | Page : 9/14          |



LEGENDE DES MATÉRIAUX

- Menuiserie :
- Portes et Fenêtres en PVC structuré, teinte gris anthracite
  - Fenêtre équipées de double vitrage 4/16/6
  - La pose des menuiseries se fera en traditionnelle
- Toiture et rives en ardoises naturelles espagnoles
- Chéneaux et descentes d'eaux pluviales en zinc pré-patiné de teinte gris quartz
- Parement : Bardage en douglas autoclave
- Bardage ardoisé (conduit de cheminée)
- Parement en pierre schisteuse
- Enduit de ton gris à brun

LÉGENDE DES MATÉRIAUX - Plans

-  Bloc de béton
-  Bloc argex
-  Pierre
-  Isolation
-  Isolation



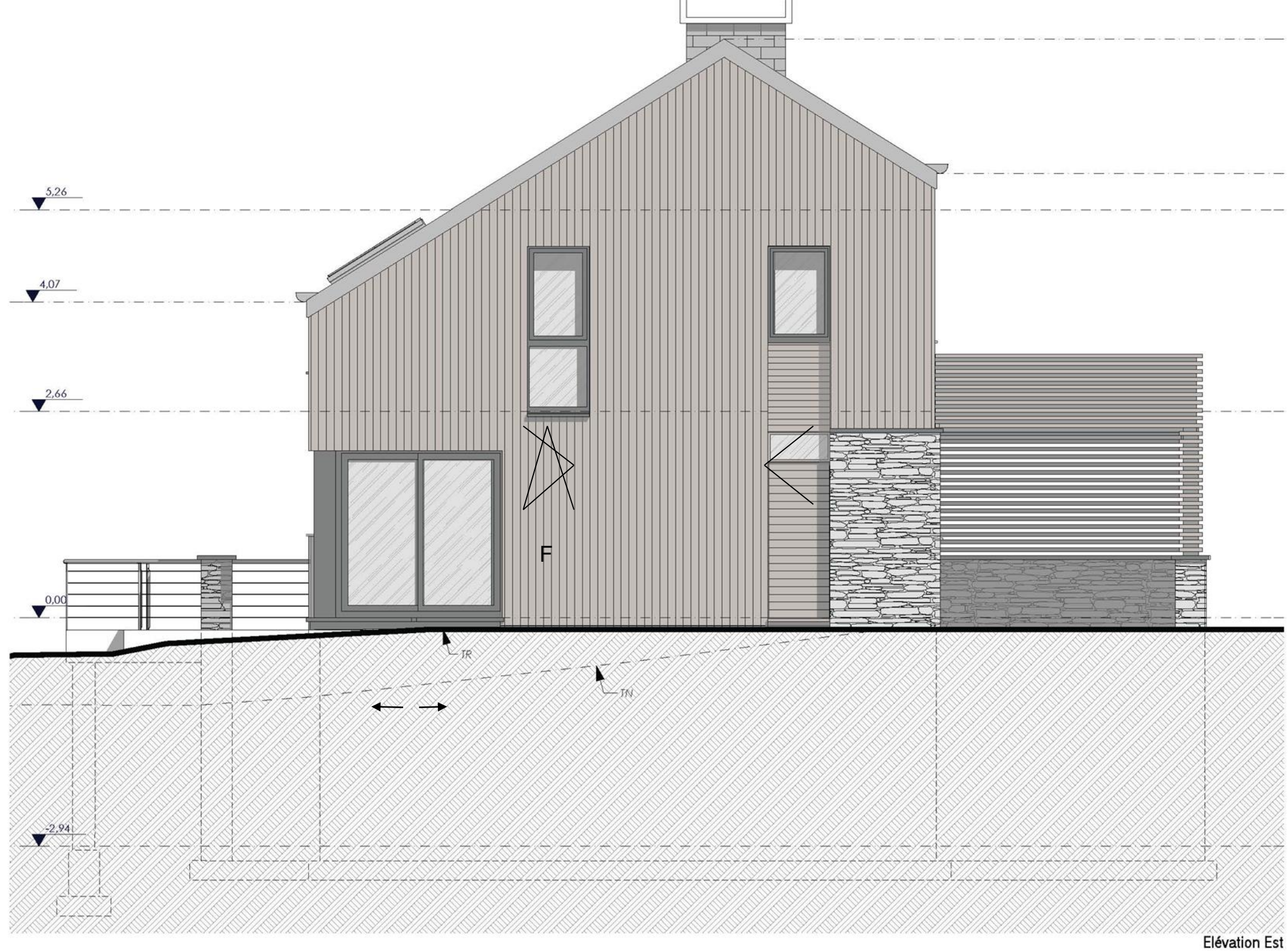
|                     |                                |                 |                |                   |
|---------------------|--------------------------------|-----------------|----------------|-------------------|
| ÉPREUVE : E.1       | BREVET PROFESSIONNEL MENUISIER | Coefficient : 3 | Session : 2020 | DOSSIER TECHNIQUE |
| SOUS- ÉPREUVE :E.11 | DOSSIER TECHNIQUE              |                 |                | Durée 4 heures    |
| 20SP-BP MEN U11 U12 |                                |                 |                | Page : 10/14      |





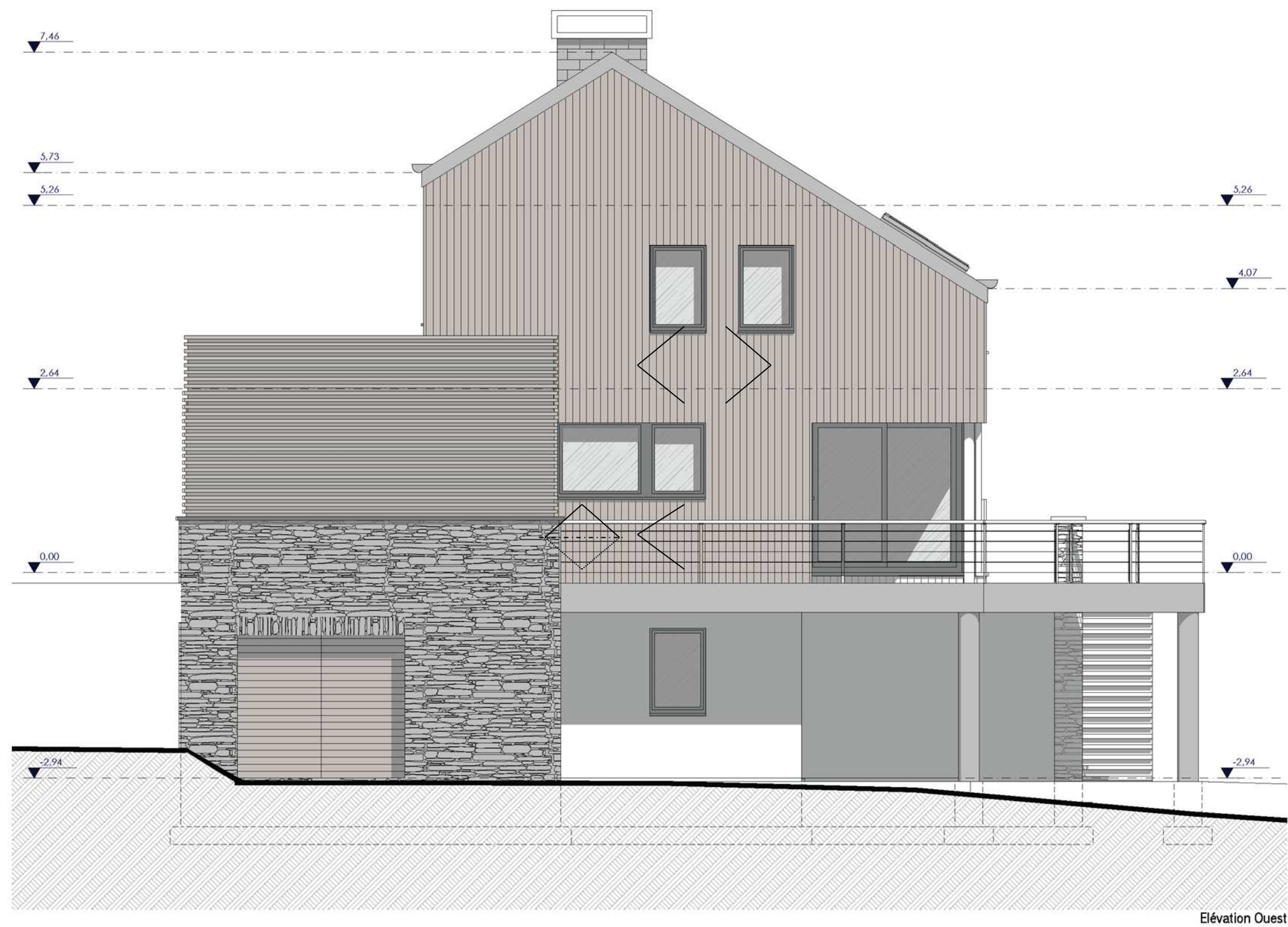
|                     |                                       |                 |                |                      |
|---------------------|---------------------------------------|-----------------|----------------|----------------------|
| ÉPREUVE : E.1       | <b>BREVET PROFESSIONNEL MENUISIER</b> | Coefficient : 3 | Session : 2020 | DOSSIER<br>TECHNIQUE |
| SOUS- ÉPREUVE :E.11 | <b>DOSSIER TECHNIQUE</b>              |                 |                | Durée 4 heures       |
| 20SP-BP MEN U11 U12 |                                       |                 |                | Page : 11/14         |





|                     |                                |                 |                |                   |
|---------------------|--------------------------------|-----------------|----------------|-------------------|
| ÉPREUVE : E.1       | BREVET PROFESSIONNEL MENUISIER | Coefficient : 3 | Session : 2020 | DOSSIER TECHNIQUE |
| SOUS- ÉPREUVE :E.11 | DOSSIER TECHNIQUE              |                 |                | Durée 4 heures    |
| 20SP-BP MEN U11 U12 |                                |                 |                | Page : 12/14      |





|                     |                                |                 |                |                   |
|---------------------|--------------------------------|-----------------|----------------|-------------------|
| ÉPREUVE : E.1       | BREVET PROFESSIONNEL MENUISIER | Coefficient : 3 | Session : 2020 | DOSSIER TECHNIQUE |
| SOUS- ÉPREUVE :E.11 | DOSSIER TECHNIQUE              |                 |                | Durée 4 heures    |
| 20SP-BP MEN U11 U12 |                                |                 |                | Page : 13/14      |



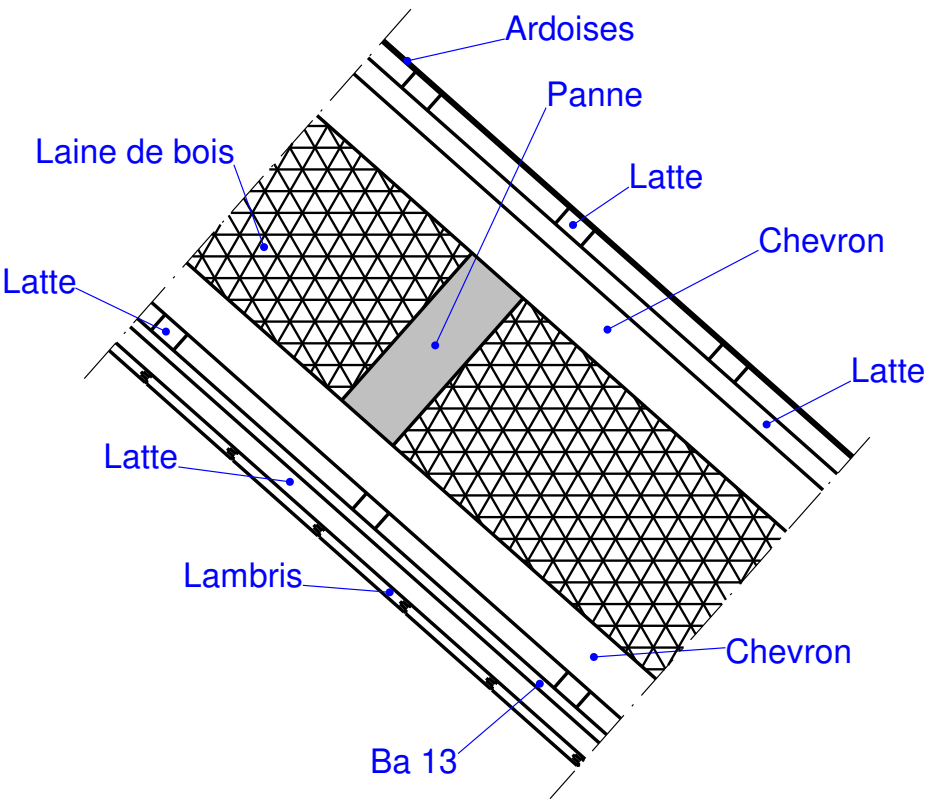
# La commune de CRAVANCHE



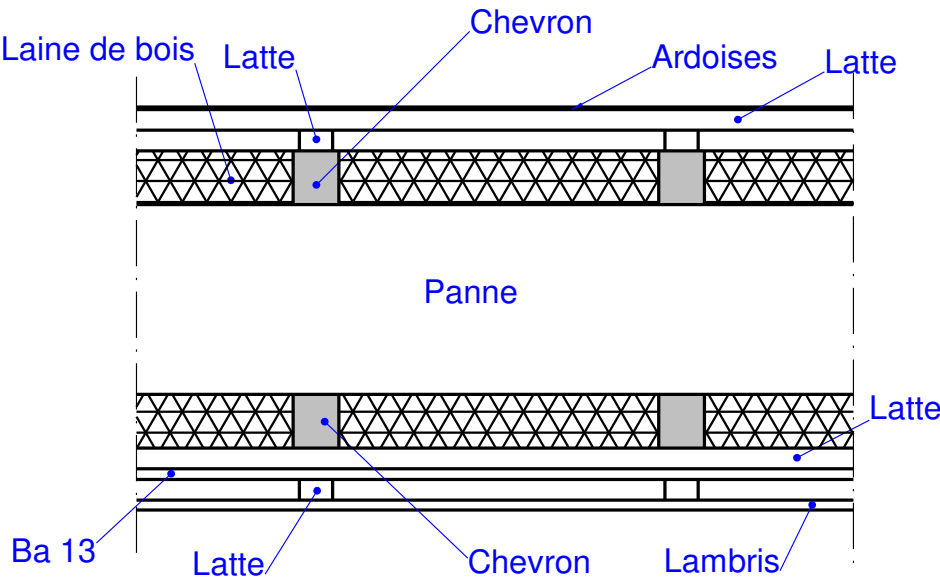
## Géographie et plan de Cravanche :

- L'altitude minimum et maximum : 373 m à 463 m.
- La superficie : 1.35 km <sup>2</sup> soit 135 hectares.
- La latitude : 47.653 degrés Nord et la longitude est de 6.83 degrés Est.
- Les coordonnées géographiques en Degré Minute Seconde calculées dans le système géodésique WGS84 sont 47° 39' 14" de latitude Nord et 06° 49' 57" de longitude Est.
- **CRAVANCHE est situé dans le département du territoire de Belfort (90).**
- Cette habitation est classée dans la catégorie zone rurale, habitat dispersé.**
- Les villes et villages proches sont : VALDOIE (90) à 1.82 km de CRAVANCHE, Belfort (90) à 2.26 km de CRAVANCHE.

## Coupe H et détail des combles sous rampant



## Coupe V et détail des combles sous rampant



|                     |                                |                 |                |                   |
|---------------------|--------------------------------|-----------------|----------------|-------------------|
| ÉPREUVE : E.1       | BREVET PROFESSIONNEL MENUISIER | Coefficient : 3 | Session : 2020 | DOSSIER TECHNIQUE |
| SOUS- ÉPREUVE :E.11 | DOSSIER TECHNIQUE              |                 |                | Durée 4 heures    |
| 20SP-BP MEN U11 U12 |                                |                 |                | Page : 14/14      |

Copyright © 2026 FormaV. Tous droits réservés.

Ce document a été élaboré par FormaV® avec le plus grand soin afin d'accompagner chaque apprenant vers la réussite de ses examens. Son contenu (textes, graphiques, méthodologies, tableaux, exercices, concepts, mises en forme) constitue une œuvre protégée par le droit d'auteur.

Toute copie, partage, reproduction, diffusion ou mise à disposition, même partielle, gratuite ou payante, est strictement interdite sans accord préalable et écrit de FormaV®, conformément aux articles L.111-1 et suivants du Code de la propriété intellectuelle. Dans une logique anti-plagiat, FormaV® se réserve le droit de vérifier toute utilisation illicite, y compris sur les plateformes en ligne ou sites tiers.

En utilisant ce document, vous vous engagez à respecter ces règles et à préserver l'intégrité du travail fourni. La consultation de ce document est strictement personnelle.

Merci de respecter le travail accompli afin de permettre la création continue de ressources pédagogiques fiables et accessibles.