



Ce document a été mis en ligne par l'organisme [FormaV®](#)

Toute reproduction, représentation ou diffusion, même partielle, sans autorisation préalable, est strictement interdite.

Pour en savoir plus sur nos formations disponibles, veuillez visiter :

[www.formav.co/explorer](http://www.formav.co/explorer)

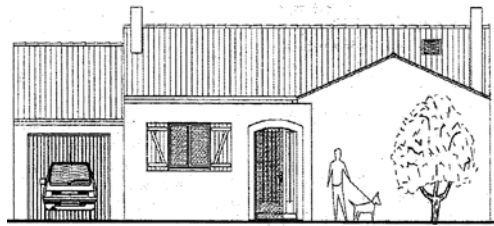
DANS CE CADRE

Académie :  
Session :  
Examen :  
Série :  
Spécialité/option :  
Repère de l'épreuve :  
Épreuve/sous épreuve :  
NOM :  
(en majuscule, suivi s'il y a lieu, du nom d'épouse)  
Prénoms :  
N° du candidat :  
Né(e) le :  
(le numéro est celui qui figure sur la convocation ou liste d'appel)

NE RIEN ÉCRIRE

Note : / 20

MAISON D’HABITATION - EXTENSION ET RÉNOVATION



Thèmes	Activités	Barème	Temps conseillé
N°1	ÉTUDE DE LA MISE EN ŒUVRE DU PARQUET		
	Mode opératoire de pose du parquet	/ 12	35 min
	Colle à parquet	/ 04	15 min
	Représentation des lames	/ 04	10 min
	Sens de pose	/ 04	10 min
N°2	ÉTUDE D’UNE SERIE DE 50 MEUBLES D’ANGLE A FABRIQUER		
	Montage d’usinage coordonnées	/ 05	15 min
	Bon de commande	/ 15	20 min
	Processus de fabrication	/ 20	30 min
	Contrat de phases	/ 16	45 min
TOTAL :		/ 80	
NOTE OBTENUE :		/ 20	

NE RIEN ÉCRIRE DANS CETTE PARTIE

BREVET PROFESSIONNEL  
MENUISIER

ÉPREUVE E.1	ÉPREUVE TECHNOLOGIQUE
SOUS-ÉPREUVE E.12	PRÉPARATION D'UNE FABRICATION ET D'UNE MISE EN ŒUVRE SUR CHANTIER

Durée : 03 heures – Coefficient : 3

Session 2021

DOSSIER SUJET

Le dossier se compose de 05 pages numérotées de 1/5 à 5/5.  
Dès que le dossier vous est remis, assurez-vous qu’il soit complet.

LE DOSSIER EST À RENDRE DANS SON INTÉGRALITÉ.

L’usage de calculatrice avec mode examen actif est autorisé.

L’usage de calculatrice sans mémoire, « type collègue » est autorisé.

BP MENUISIER	E1 ÉPREUVE TECHNOLOGIQUE	DURÉE : 3 HEURES	SESSION 2021	SUJET
	E 12 PRÉPARATION D’UNE FABRICATION ET D’UNE MISE EN ŒUVRE SUR CHANTIER	COEFFICIENT : 3	21SP-BP MEN U12	Page 1 sur 5

NE RIEN ÉCRIRE DANS CETTE PARTIE

Compétences évaluées

Les problématiques du sujet permettent d'évaluer les compétences suivantes :

- C1.2 Décoder et analyser les données opératoires ;
- C2.4 Établir le processus de fabrication, de dépose et de mise œuvre ;
- C2.5 Établir les documents de planification et de suivi de réalisation.

Consignes de travail

Vous répondrez au questionnaire en vous référant aux documents des dossiers technique et ressources à chaque fois que cela est indiqué au niveau de la question :

Exemple

Q6.2	DT 01 - 02 - 03	DR 04 - 05 - 06	/ 12
Repère Question	Document(s) Technique(s) concerné(s)	Document(s) Ressources concerné(s)	Points

Contexte professionnel

Dans le cadre du projet d'extension et de rénovation d'une maison d'habitation, on vous demande de préparer la mise en œuvre du parquet et la fabrication d'une série de 50 meubles d'angle.

THÈME N° 1 : Étude de la mise en œuvre du parquet (Chambre 1 et 2)

Q1.1	DT 01 - 04	DR 01 - 07	/ 12
------	------------	------------	------

Rédiger le mode opératoire de pose du parquet des chambres 1 et 2.

N°	Opérations
10	
20	
30	
40	
50	
60	
70	
80	
90	
100	
110	
120	

Utiliser les opérations données dans le désordre DR07.

Q1.2		DR 01	/ 04
------	--	-------	------

Identifier les caractéristiques de mise en œuvre de la colle à parquet.

S / TOTAL : ..... / 16

BP MENUISIER	E1 ÉPREUVE TECHNOLOGIQUE	DURÉE : 3 HEURES	SESSION 2021	SUJET
	E 12 PRÉPARATION D'UNE FABRICATION ET D'UNE MISE EN ŒUVRE SUR CHANTIER	COEFFICIENT : 3	21SP-BP MEN U12	Page 2 sur 5

NE RIEN ÉCRIRE DANS CETTE PARTIE

Q1.3

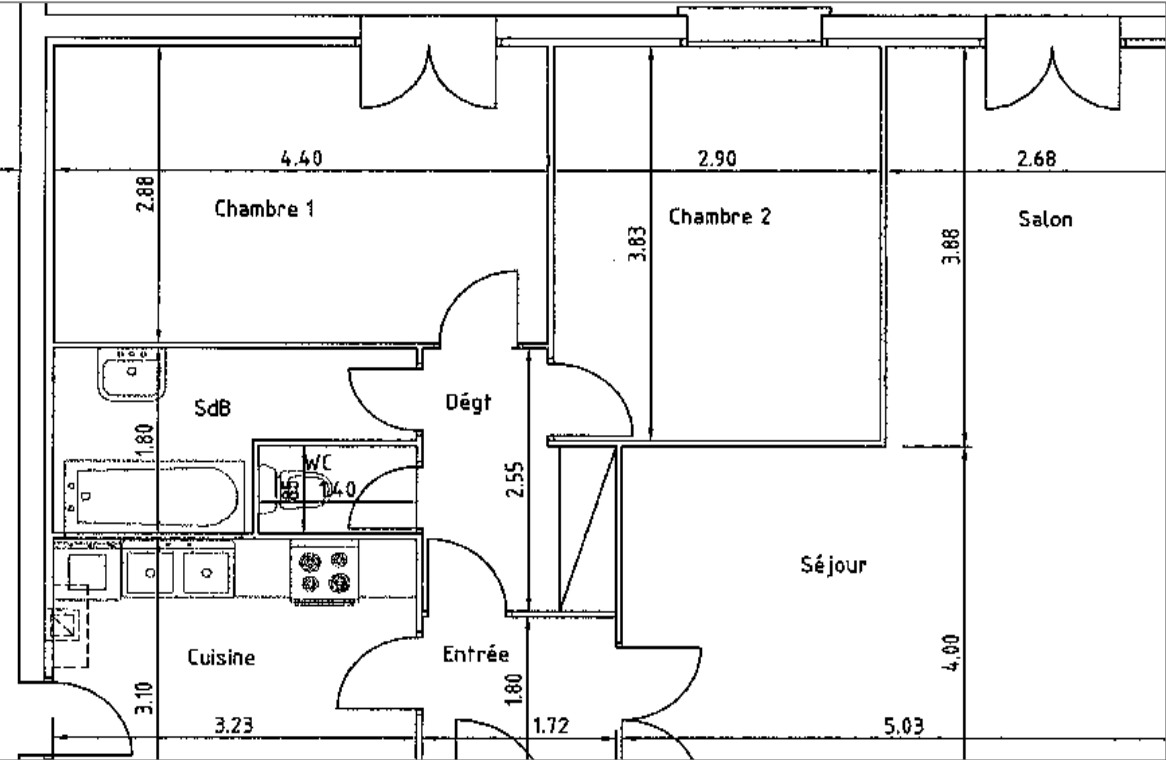
/ 04

**Représenter**, ci-dessous, quelques lames représentant la pose du parquet, en sachant qu'elle se fait à coupe de pierre.

Q1.4

/ 04

**Positionner** le sens de pose ;  
**Représenter** quelques lames pour matérialiser le sens de pose dans chaque chambre.



**THÈME N° 2 : Étude d'une série de 50 meubles d'angle à fabriquer**

Q2.1

DT 04 - 09 à 13

DR 03

/ 05

Pour la réalisation des traverses hautes de la porte (SE 5) Rep. 502, vous devez réaliser un montage d'usinage (MU) représenté sur le DT 10.

**Identifier** les coordonnées des points A, B, C, D, E, F pour la conception de ce MU :

Coordonnées	X	Y
A	140	200
B		
C		
D		
E		
F		

Q2.2

DT 09 - 11 - 12 - 13

DR 03 - 04

/ 15

**Rédiger** le bon de préparation en recensant les quincailleries nécessaires à ces meubles d'angle, sachant que la visserie et les chainettes sont en stock à l'atelier.

BON DE PRÉPARATION			
Désignation	Nombre	Caractéristiques	Code

S / TOTAL : ..... / 28

BP MENUISIER

E1 ÉPREUVE TECHNOLOGIQUE

DURÉE : 3 HEURES

SESSION 2021

SUJET

E 12 PRÉPARATION D'UNE FABRICATION ET  
D'UNE MISE EN ŒUVRE SUR CHANTIER

COEFFICIENT : 3

21SP-BP MEN U12

Page 3 sur 5

NE RIEN ÉCRIRE DANS CETTE PARTIE

Q2.3	DT 09 - 11 - 12 - 13	DR 03 - 06 - 07	/ 20
------	----------------------	-----------------	------

**Rédiger** le processus de fabrication de ces portes en identifiant les pièces, les phases et les machines-outils MO.

PROCESSUS DE FABRICATION						
SOUS-ENSEMBLE N°: SE 5 _____						
						Panneau
						Traverse Haute
						Traverse Basse
						Montants droit
						Montants gauche
						Nombre
						Repère
	<b>PHASES</b>	M.O.				
10	Débit des bois	SCD				
20	Corroyage	Q4M				
30						
40						
50						
60						
70						
80						
90						
100						
110						
120						
130						
140						
150						
160						
170						
180						
190						
200						
210						
220						

BP MENUISIER	E1 ÉPREUVE TECHNOLOGIQUE	DURÉE : 3 HEURES	SESSION 2021	SUJET
	E 12 PRÉPARATION D'UNE FABRICATION ET D'UNE MISE EN ŒUVRE SUR CHANTIER	COEFFICIENT : 3	21SP-BP MEN U12	Page 4 sur 5

NE RIEN ÉCRIRE DANS CETTE PARTIE

<b>Q2.4</b>	<b>DT 09 à 12</b>	<b>DR 03 - 05 - 07</b>	<b>/ 16</b>
-------------	-------------------	------------------------	-------------

**Rédiger** le contrat de phase du profilage des traverses hautes des portes-rainure et moulure en une seule passe.

CONTRAT DE PHASE										
Ensemble:		Phase N°:								
Sous-Ensemble:										
Élément N°:		Désignation:								
Désignation:										
Matière:		Machine-outil:								
Nombre d'éléments:										
Opérations d'usage			Eléments de coupe							
Repère	Désignation:	S(n) T/min	V(f) M/min	a mm	Type	Réf.	D mm	Z	Vc m/s	Contrôle des cotes

BP MENUISIER	E1 ÉPREUVE TECHNOLOGIQUE	DURÉE : 3 HEURES	SESSION 2021	SUJET
	E 12 PRÉPARATION D'UNE FABRICATION ET D'UNE MISE EN ŒUVRE SUR CHANTIER	COEFFICIENT : 3	21SP-BP MEN U12	Page 5 sur 5

Copyright © 2026 FormaV. Tous droits réservés.

Ce document a été élaboré par FormaV® avec le plus grand soin afin d'accompagner chaque apprenant vers la réussite de ses examens. Son contenu (textes, graphiques, méthodologies, tableaux, exercices, concepts, mises en forme) constitue une œuvre protégée par le droit d'auteur.

Toute copie, partage, reproduction, diffusion ou mise à disposition, même partielle, gratuite ou payante, est strictement interdite sans accord préalable et écrit de FormaV®, conformément aux articles L.111-1 et suivants du Code de la propriété intellectuelle. Dans une logique anti-plagiat, FormaV® se réserve le droit de vérifier toute utilisation illicite, y compris sur les plateformes en ligne ou sites tiers.

En utilisant ce document, vous vous engagez à respecter ces règles et à préserver l'intégrité du travail fourni. La consultation de ce document est strictement personnelle.

Merci de respecter le travail accompli afin de permettre la création continue de ressources pédagogiques fiables et accessibles.