



Ce document a été mis en ligne par l'organisme [FormaV®](#)

Toute reproduction, représentation ou diffusion, même partielle, sans autorisation préalable, est strictement interdite.

Pour en savoir plus sur nos formations disponibles, veuillez visiter :

www.formav.co/explorer

BREVET PROFESSIONNEL

MENUISIER

SESSION 2021

Épreuve E.2

FABRICATION D'UN OUVRAGE

DOSSIER DE PRÉPARATION

CENTRE D'EXAMEN

Page	Sommaire
1/7	Page de garde
2/7	Machines, outillage et matériel à mettre à disposition
3/7	Bois massif
4/7	Panneaux, stratifiés
5/7	Quincaillerie et consommables / Coût total pour un(e) candidat(e)
6/7	Montage d'usinage 1
7/7	Montage d'usinage 2

BP MENUISIER	COEFFICIENT : 7	DURÉE : 20 H	SESSION : 2021
E2 FABRICATION D'UN OUVRAGE	PRÉPARATION CENTRE	21SP-BP MEN U20	Page 1/7

1. MACHINES / OUTILLAGE / MATÉRIEL À METTRE À DISPOSITION

NB : à préparer en fonction du nombre de candidat(e)s.

MACHINES STATIONNAIRES :

- 1 scie circulaire avec guide et lame inclinable ;
- 1 toupie avec arbre inclinable si possible ;
- 1 scie à ruban.

OUTILLAGE ÉLECTROPORTEATIF :

- 1 enrouleur / dérouleur électrique ;
- 1 visseuse sans fil / 1 boîte d'embouts / 1 foret de diamètre 2 mm ;
- 1 fraiseuse (type Domino) ;
- 1 fraiseuse (type Lamello) ;
- 1 ponceuse avec feuilles abrasives grains de 100 ;
- 1 aspirateur.

OUTILLAGE DE TOUPIE :

- 1 outil à rainurer de 5 mm / 20 mm ;
- 1 outil à feuillurer 20 mm.

BP MENUISIER	COEFFICIENT : 7	DURÉE : 20 H	SESSION : 2021
E2 FABRICATION D'UN OUVRAGE	PRÉPARATION CENTRE	21SP-BP MEN U20	Page 2/7

2. MATIÈRE D'ŒUVRE CHIFFRÉE POUR UN(E) CANDIDAT(E)

PRÉPARATION DES COMPOSANTS

Les composants sont à débiter sans surcote suivant la liste ci-dessous.

2.1. BOIS MASSIF

Art.	Qté	Désignation	Dimensions mm	Matière	Dimensions Débits m			Volume m³
SOUS-ENSEMBLE 100 - SOCLE								
101	1	Socle Devant	400 x 110 x 22	Frêne	0,43	0,12	0,027	0,00139
102	1	Socle Droit	400 x 70 x 22	Frêne	0,43	0,08	0,027	0,00093
103	1	Socle Côté gauche	400 x 110 x 22	Frêne	0,43	0,12	0,027	0,00139
104	1	Socle Derrière	400 x 70 x 22	Frêne	0,43	0,08	0,027	0,00093
105	1	Socle Tasseau 1	400 x 31 x 20	Frêne ou Hêtre	0,43	0,041	0,027	0,00048
106	1	Socle Tasseau 2	400 x 20 x 20	Frêne ou Hêtre	0,43	0,03	0,027	0,00035
SOUS-ENSEMBLE 200 - DESSUS								
201	1	Dessus Emboiture Devant	500 x 50 x 19	Frêne	0,53	0,06	0,027	0,00086
202	1	Dessus Emboiture Côté Droit	500 x 50 x 19	Frêne	0,53	0,06	0,027	0,00086
203	1	Dessus Emboiture Côté Gauche	500 x 50 x 19	Frêne	0,53	0,06	0,027	0,00086
SOUS-ENSEMBLE 300 - STRUCTURE								
302	1	Structure Pied Arêtier	500 x 50 x 50	Frêne	0,53	0,06	0,054	0,00172
303	1	Structure Mont Façade Droit	450 x 80 x 20	Frêne	0,48	0,09	0,027	0,00117
308	1	Structure Cintre Milieu	320 x 70 x 19	Frêne	0,35	0,08	0,027	0,00076
309	2	Structure Cintre Extrémité	320 x 64 x 19	Frêne	0,35	0,08	0,027	0,00151
313	1	Table Chevalet Structure Traverse Coté	350 x 100 x 50	Frêne	0,38	0,11	0,054	0,00226
314	2	Structure Coulisseaux 20 x 4mm	350 x 20 x 6	Frêne ou Hêtre	0,38	0,03	0,027	0,00092
SOUS-ENSEMBLE 400 - TIROIR								
401	1	Tiroir Façade	300 x 120 x 22	Frêne	0,33	0,13	0,027	0,00116
402	1	Tiroir Devant	250 x 100 x 16	Frêne	0,28	0,11	0,027	0,00083
403	1	Tiroir Côté Gauche	300 x 80 x 16	Frêne	0,33	0,090	0,027	0,00080
404	1	Tiroir Côté Droit	300 x 80 x 16	Frêne	0,33	0,090	0,027	0,00080
405	1	Tiroir Derrière	250 x 80 x 16	Frêne	0,28	0,090	0,027	0,00068

Coût bois massif				Volume Ep. 27 mm	0.017 m³
				Volume Ep. 54 mm	0,004 m³
Tarif	HT	TVA 20%	TTC		
Prix 27 mm 1000 euros HT	20	4	24		
Prix 54 mm 1000 euros HT	5	1	6		
Total TTC :			30 €		

BP MENUISIER	COEFFICIENT : 7	DURÉE : 20 H	SESSION : 2021
E2 FABRICATION D'UN OUVRAGE	PRÉPARATION CENTRE	21SP-BP MEN U20	Page 3/7

2.2. PANNEAUX

Art.	Qté	Désignation	Dimensions mm	Matière	Observation	Dimensions Débits m		Surface m²
204	1	Dessus Panneau	400 x 400	MDF	Ep. 19 mm	0,4	0,4	0,16
205	3	Dessus Languette	500 x 15	CP	Ep. 15 mm	0.53	.015	0,023
301	1	Structure Tablette Intermédiaire	400 x 400	MDF	Ep. 19 mm	0,43	0,43	0.1849
304	1	Structure Panneau Derrière	350 x 420	MDF	Ep. 19 mm	0,38	0,45	0,71
305	1	Structure Joue Latérale Droite	350 x 392	MDF	Ep. 19 mm	0,38	0,392	0.15
310	1	Structure CP Cintre	450 x 450	CP Cintrable	Ep. 07 mm	0,45	0,45	0,2025
315	1	Structure Stratifié	450 x 450	Stratifié	Couleur Frêne	0,45	0,45	0,2025
406	1	Tiroir Fond	300 x 300	CP	Ep. 08 mm	0,3	0,3	0,09
600	7	Languette	500 x 15	CP	CP 05 mm Dessus + Structure	0,6	0,015	0,009
	1	Épure	1200 x 800	MDF	Ep. 10 mm	1.2	0.8	0.96

Coût panneaux	Surface	Prix HT / m²	Prix HT	TVA 20%	Prix TTC
Surface MDF 19 mm	0,56824	7,5	4,2618	0,85236	5,11416
Surface MDF 10 mm	0.96	7.5	7,2	1,44	8.64
Surface CP 8 mm	0,09	10,5	0,945	0,189	1,134
Surface CP 5 mm	0,009	7,3	0,0657	0,01314	0,07884
Surface CP 7mm cintrable	0,2025	11	2,2275	0,4455	2,673
Surface Stratifié *	0,2025	21,1	4,27275	0,85455	5,1273
* Stratifié EGGER H1250 Finition ST 36 Frêne NAVARRA Sable				Total TTC :	25 €

BP MENUISIER	COEFFICIENT : 7	DURÉE : 20 H	SESSION : 2021
E2 FABRICATION D'UN OUVRAGE	PRÉPARATION CENTRE	21SP-BP MEN U20	Page 4/7

2.3 QUINCAILLERIE / CONSOMMABLES

Art.	Qté	Désignation	Dimensions mm	Matériau	Observation	Fournisseur	Réf	Qté	Prix HT Eco	Prix HT
108	8	Socle Vis 4 x 35 mm	4 x 35 mm		Assemblage Socle	Legallais	574378	500	15,62	0,25
312	6	Insert Bois 30 25 8 Domino	36 x 25 x 8		Domino	Legallais	620439	130	70,75	3,27
407	1	Bouton Porte	Diamètre 20 mm	Hêtre		Legallais	575968	1	1,52	1,52
408	1	Meuble Vis Bouton 4 mm	4 x 50 mm	Acier	Ajustable	Legallais	454357	100	6,65	0,07
409	16	Vis 3.5 x 20 mm	3,5 x 20 mm		Assemblage tiroir	Legallais	541716	1000	15,27	0,24
500	17	Lamelle Bois Numéro 20	Numéro 20	4+2+11	Socle+Dessus+Structure	Legallais	224483	1000	63,62	1,08
	4	Abrasif 80				Legallais	490560	50	55,81	4,46
	4	Abrasif 100				Legallais	490567	50	50,52	4,04
	4	Abrasif 100				Legallais	490574	50	50,52	4,04
	0,1	Colle néoprène				Legallais	27790	1	50,46	5,05
	0,1	Colle				Legallais	346402	0,75	20,63	2,75

2.4 COÛT TOTAL DE L'EXAMEN PAR CANDIDAT(E)

Prix bois massif 30 € TTC

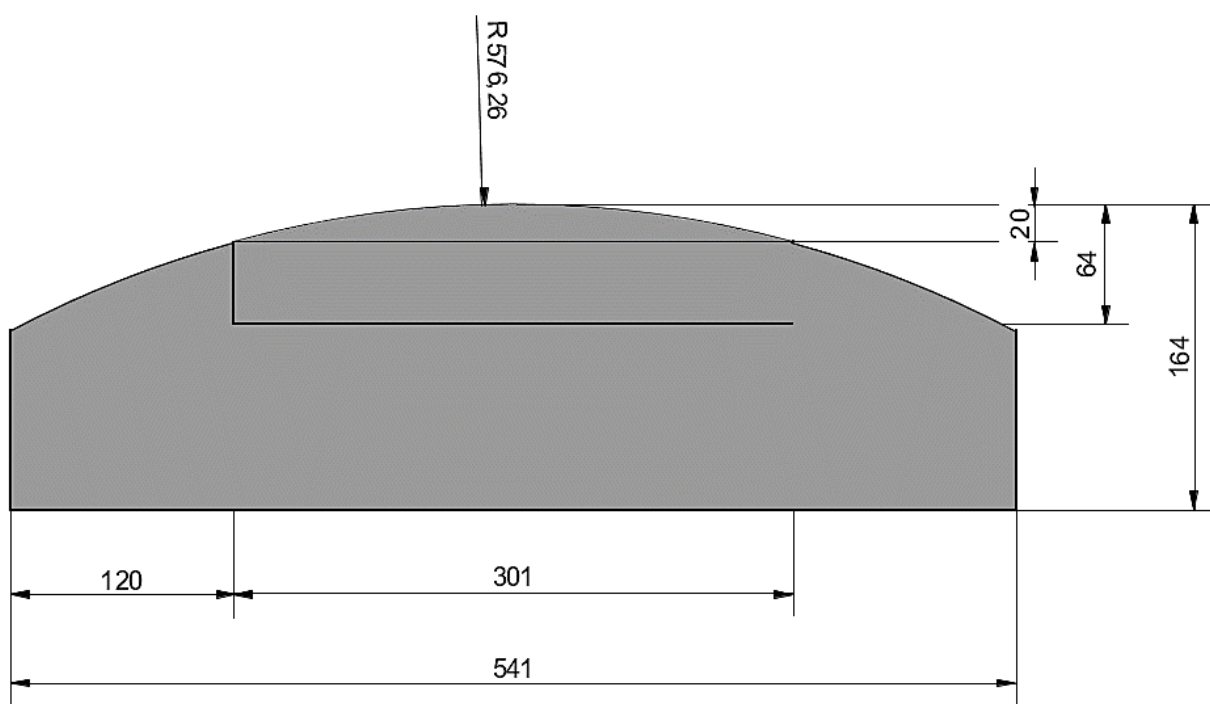
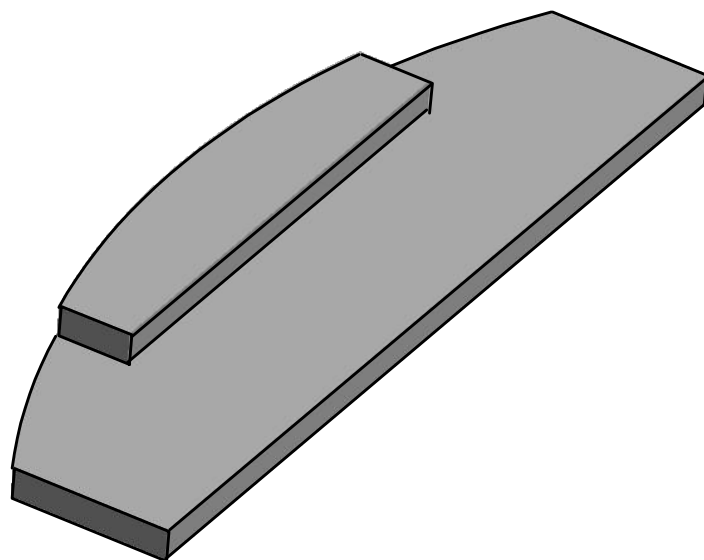
Prix panneaux, stratifiés 25 € TTC

Prix consommables / quincaillerie 15 € TTC

TOTAL : 70 € TTC

BP MENUISIER	COEFFICIENT : 7	DURÉE : 20 H	SESSION : 2021
E2 FABRICATION D'UN OUVRAGE	PRÉPARATION CENTRE	21SP-BP MEN U20	Page 5/7

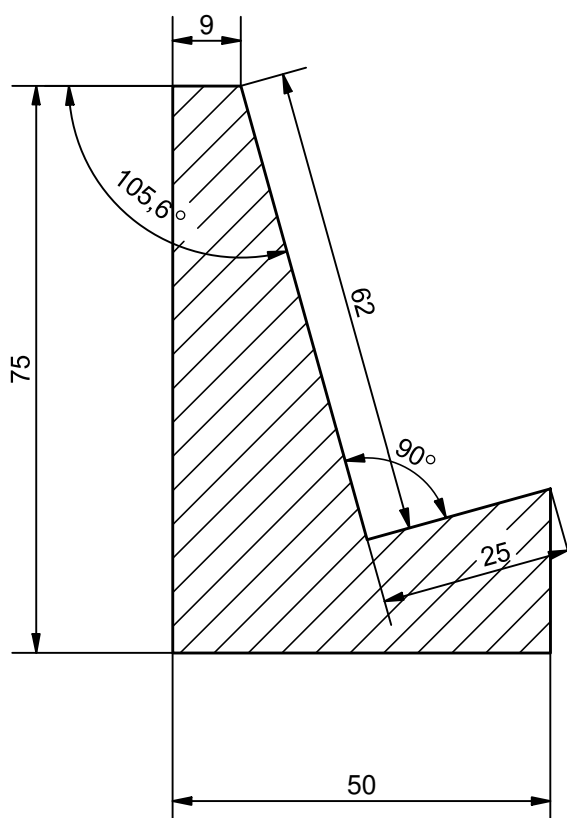
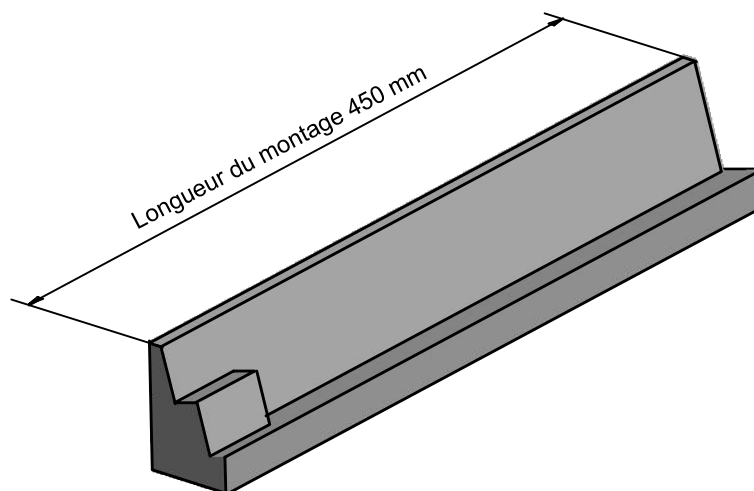
3. MONTAGE D'USINAGE 1 À RÉALISER PAR LE CENTRE D'EXAMEN



BP MENUISIER	COEFFICIENT : 7	DURÉE : 20 H	SESSION : 2021
E2 FABRICATION D'UN OUVRAGE	PRÉPARATION CENTRE	21SP-BP MEN U20	Page 6/7

4. MONTAGE D'USINAGE 2 À RÉALISER PAR LE CENTRE D'EXAMEN

Remarque : ce montage n'est pas nécessaire si le centre d'usinage est équipé d'une toupie inclinable.



BP MENUISIER	COEFFICIENT : 7	DURÉE : 20 H	SESSION : 2021
E2 FABRICATION D'UN OUVRAGE	PRÉPARATION CENTRE	21SP-BP MEN U20	Page 7/7

Copyright © 2026 FormaV. Tous droits réservés.

Ce document a été élaboré par FormaV® avec le plus grand soin afin d'accompagner chaque apprenant vers la réussite de ses examens. Son contenu (textes, graphiques, méthodologies, tableaux, exercices, concepts, mises en forme) constitue une œuvre protégée par le droit d'auteur.

Toute copie, partage, reproduction, diffusion ou mise à disposition, même partielle, gratuite ou payante, est strictement interdite sans accord préalable et écrit de FormaV®, conformément aux articles L.111-1 et suivants du Code de la propriété intellectuelle. Dans une logique anti-plagiat, FormaV® se réserve le droit de vérifier toute utilisation illicite, y compris sur les plateformes en ligne ou sites tiers.

En utilisant ce document, vous vous engagez à respecter ces règles et à préserver l'intégrité du travail fourni. La consultation de ce document est strictement personnelle.

Merci de respecter le travail accompli afin de permettre la création continue de ressources pédagogiques fiables et accessibles.